

ETABLIS AVEC ETAGERE ET PUPITRE

QUALITE PROFESSIONNELLE

Garantie
piètement10
ANSCharge
acceptéePlateau
stratifiéRésistance
à la chaleurRésistance
à l'abrasionRésistance
aux rayuresFacilité
d'entretienPlateau
boisRésistance
aux chocs

ETABLI AVEC ETAGERE BASSE

- 4PC avec voyant + disjoncteur*
- Plateau stratifié haute température 40mm. Charge 1000kg répartis sur la surface.
- Étagère : tablette réglable en hauteur. Hauteur max : 400mm. Profondeur : 400mm.
- Hauteur sur plateau 840mm. Hauteur du poste étagère comprise : 1240mm.

Dims. (mm)	Réf. RAL 6018	Réf. RAL 2008	Réf. RAL 5017	Réf. RAL 7035	Réf. RAL7016
1800 x 750	GSV-187	GSO-187	GSB-187	GSG-187	GSA-187
1800 x 1000	GSV-1810	GSO-1810	GSB-1810	GSG-1810	GSA-1810
2000 x 750	GSV-207	GSO-207	GSB-207	GSG-207	GSA-207
2000 x 1000	GSV-2010	GSO-2010	GSB-2010	GSG-2010	GSA-2010

Info câblage : Toutes les prises sont livrées câblées (câble secteur non fourni)



ETABLI AVEC ETAGERE BASSE ET PUPITRE

- 6PC avec voyant + disjoncteur* sur le pupitre
- 4PC avec voyant + disjoncteur* sur l'étagère.
- Plateau stratifié haute température 40mm. Charge 1000kg répartis sur la surface.
- Étagère : tablette réglable en hauteur. Hauteur max : 400mm. Profondeur : 400mm
- Hauteur sur plateau 840mm. Hauteur du poste étagère comprise : 1240mm.

Dims. (mm)	Réf. RAL 6018	Réf. RAL 2008	Réf. RAL 5017	Réf. RAL 7035	Réf. RAL7016
1800 x 750	JSV-187	JSO-187	JSB-187	JSG-187	JSA-187
1800 x 1000	JSV-1810	JSO-1810	JSB-1810	JSG-1810	JSA-1810
2000 x 750	JSV-207	JSO-207	JSB-207	JSG-207	JSA-207
2000 x 1000	JSV-2010	JSO-2010	JSB-2010	JSG-2010	JSA-2010

Info câblage : Toutes les prises sont livrées câblées (câble secteur non fourni)



ETABLI AVEC ETAGERE HAUTE ET PUPITRE

- 6PC avec voyant + disjoncteur* sur le pupitre
- 4PC avec voyant + disjoncteur* sur l'étagère.
- Plateau stratifié haute température 40mm. Charge 1000kg répartis sur la surface.
- Étagère : tablette réglable en hauteur. Hauteur max : 650mm. Profondeur : 400mm
- Hauteur sur plateau 840mm. Hauteur du poste étagère comprise : 1490mm.

Dims. (mm)	Réf. RAL 6018	Réf. RAL 2008	Réf. RAL 5017	Réf. RAL 7035	Réf. RAL7016
1800 x 750	KSV-187	KSO-187	KSB-187	KSG-187	KSA-187
1800 x 1000	KSV-1810	KSO-1810	KSB-1810	KSG-1810	KSA-1810
2000 x 750	KSV-207	KSO-207	KSB-207	KSG-207	KSA-207
2000 x 1000	KSV-2010	KSO-2010	KSB-2010	KSG-2010	KSA-2010

Info câblage : Toutes les prises sont livrées câblées (câble secteur non fourni)



* Disjoncteurs magnéto-thermique en standard : protection contre les surcharges et les courts-circuits.

Option protection différentielle 30mA : protection contre les surcharges et les courts-circuits + protection contre l'électrocution haute sensibilité, 30mA.

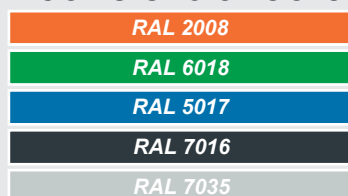
Pour choisir l'option protection différentielle 30mA, ajouter «D» à la fin de la référence. Ex : GSV-187D

ENGAGEMENT QUALITE

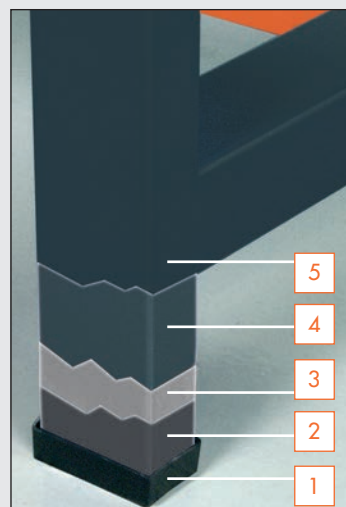
Qualité de l'acier et de la peinture

Tous nos piétements, pupitres et étagères sont réalisés en **tôle d'acier électrozinguée**, traitement largement utilisé dans l'automobile, qui rend la tôle **très résistante à la corrosion**. L'association Fer/Zn constitue avec l'humidité de l'air une pile naturelle qui s'oppose à l'oxydation du fer, **même en cas de cisailage ou d'éraflures**. **Deux couches de peinture époxy cuite au four** renforcent cette protection, y compris dans les atmosphères tropicales ou de bord de mer.

Nuancier standard



Tous les autres RAL disponibles sur demande



Garantie des piétements

10 ANS

- 5 PEINTURE EPOXY COUCHE 2
- 4 PEINTURE EPOXY COUCHE 1
- 3 COUCHE ELECTROZINGUEE
- 2 ACIER NON OXYDE
- 1 PATIN PVC

Qualité des plateaux

Couche stratifiée très haute qualité. Forte résistance thermique (jusqu'à 300°C sans changer de couleur). Très résistant aux rayures.

Aggloméré haute densité réalisé en bois issu de forêts gérées, exploitées et certifiées PEFC.

Collage à la presse

Champs PVC thermo-collés.

Couche stratifiée de stabilisation. Evite tout cintrage, quel que soit le climat ambiant.

CARACTERISTIQUES PLATEAU STRATIFIE HAUTE TEMPERATURE EPAISSEUR 40mm

- Résistance à la chaleur
- Résistance à l'abrasion
- Résistance aux rayures
- Facilité d'entretien

CARACTERISTIQUES PLATEAU BOIS MULTIPLIS HETRE EPAISSEUR 40mm

- Résistance aux chocs

Hêtre 1er choix sans nœud
17 plis
6 faces poncées
Faces planes sans choc

Charge acceptée

AVEC PIETEMENT FIXE



AVEC PIETEMENT MOBILE



Découvrez également notre gamme de tables en structure **aluminium anodisé mat**. Toutes les pièces sont disponibles en aluminium brut ou peint (voir nuancier ci-dessus).



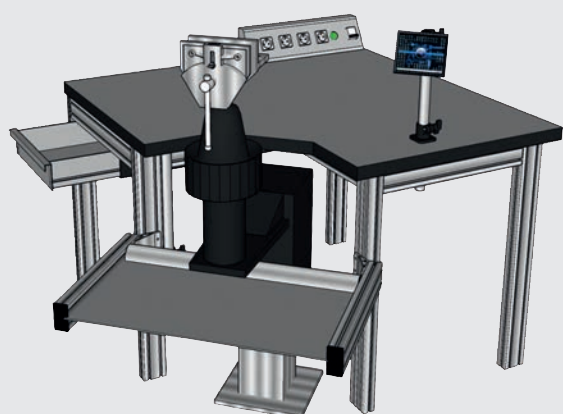
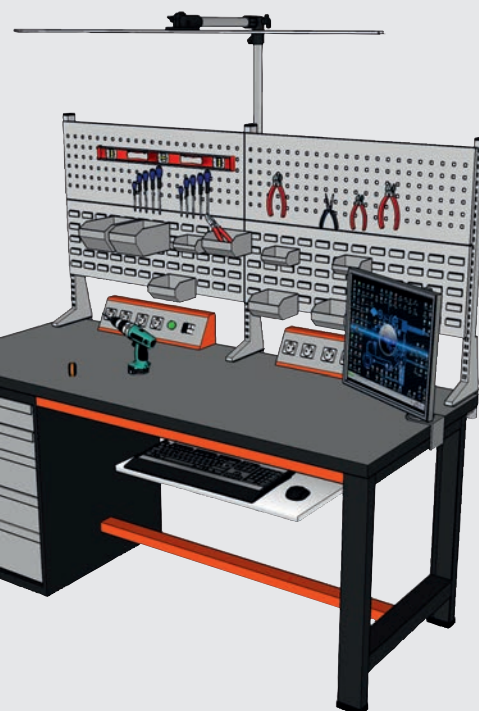
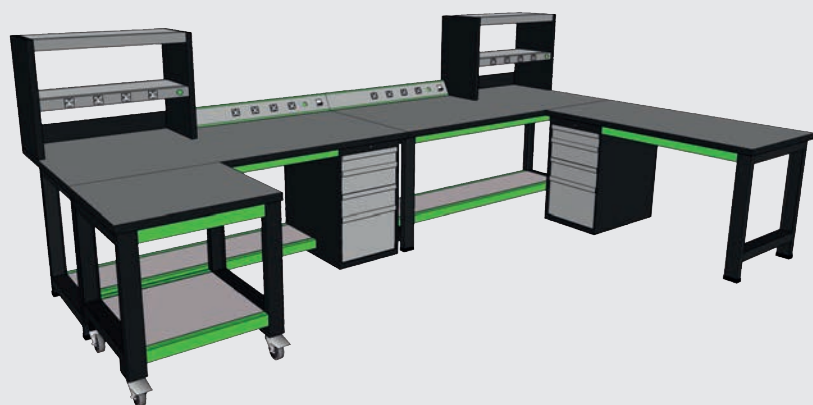
Mobilier technique sur mesure

Profitez du savoir-faire d'un fabricant
Oubliez vos contraintes pour réaliser un poste unique

Bureau d'études - 05 56 89 91 09



Personnalisation intégrale de votre poste - A l'unité ou en série

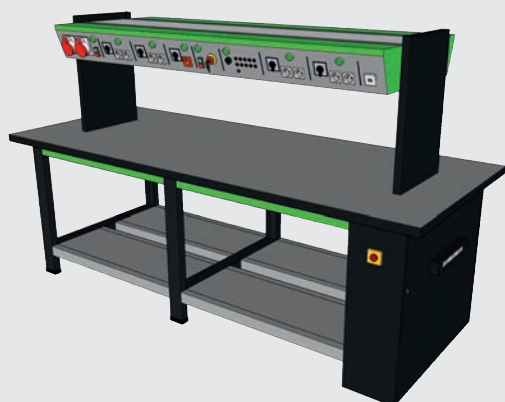
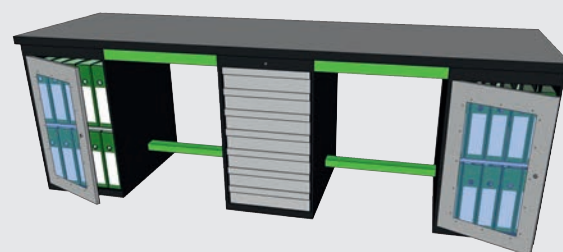
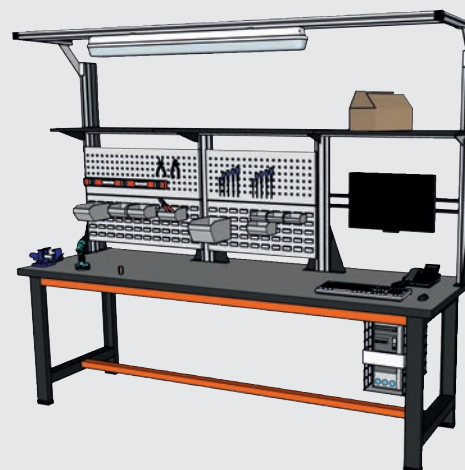


Pour chaque projet personnalisé, notre service technique vous fera parvenir une étude personnalisée et gratuite comprenant :

- le descriptif technique précis,
- la modélisation 3D de votre produit,
- le délai de fabrication,
- et toujours au prix le plus juste.

Voici quelques exemples de nos plus récentes réalisations destinées à des lycées, des centres de formation, des universités, des pôles de recherche ou des centres de maintenance... **N'hésitez pas à nous contacter pour nous confier vos projets, même les plus complexes.**

Dimensions - Couleurs - Ergonomie - Electrification - Marquage



DECOUVREZ DE NOMBREUSES AUTRES ETUDES SUR NOTRE SITE RUBRIQUE SOLUTIONS SUR MESURE

NOS PRODUITS PÉDAGOGIQUES ET MOBILIERS TECHNIQUE SUR-MESURE

Découvrez quelques exemples de produits sur mesure réalisés pour le compte de nos clients dans le domaine de l'éducation et de l'industrie.

[ELECTROTECHNIQUE SUR-MESURE](#) [MOBIERS SUR-MESURE](#) [MANÈGEMENT SUR-MESURE](#)

[SOLUTIONS DE CARLAGE SUR-MESURE](#)

[BESOIN D'UN PRODUIT SUR-MESURE ?](#)

05.56.75.13.33

[Demandez votre devis gratuit](#)

Nom / Prénom :

Entreprise :

Adresse :

Code Postal :

Ville :

Pays :

Rechercher un produit :

Message :

Adresse email :

Site internet :

[Envoyer ma demande](#)

[Etabli multi-usages](#)

Exemple de configuration modulaire avec un espace composé de 3 modules. [Lire la suite](#)

[Postes électrotechniques spéciaux avec coffret](#)

Espace d'un cabinet équipé idéalement pour l'intégration de divers dispositifs ou d'appareils. [Lire la suite](#)

[Espaces combinés de travail et de rangement](#)

Mieux avec proposition de multiples solutions permettant de combiner au mieux l'espace. [Lire la suite](#)

[Poste 2700 x 1500mm équipé de 12 coffres](#)

Espace de travail de 2700 x 1500mm équipé de 12 coffres. [Lire la suite](#)