

Nexa® Integration System

Système de pile à combustible 1,2 kW pour projets d'application ou configurations de recherche

Le Nexa® Integration System est idéal pour les projets d'application exigeants. Avec son module de pile à combustible de 1,2 kW, son convertisseur CC/CC coordonné et son logiciel permettant le contrôle total du système, les projets de recherche et de formation peuvent être mis en œuvre aisément.

Le module de pile à combustible Nexa® 1200 est basé sur la pile FCGen™ 1020 ACS de Ballard. Le système se caractérise par un rendement élevé et par une durée de vie prévisionnelle supérieure pour la pile. Le boîtier robuste protège les composants internes du système. Toutes les interfaces sont accessibles à l'arrière de l'unité sur un niveau. Des rails intégrés et le format 19" simplifient l'intégration du système. Le kit de démarrage fourni permet une mise en route facile du système dans le laboratoire.

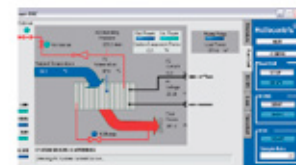
Le Nexa® DC1200 transforme la tension de sortie non régulée du système de pile à combustible en tension 24/48 VCC et permet une hybridation avec batterie. Le logiciel Nexa® OSC peut être utilisé pour un contrôle globale efficace du sys-



Nexa® 1200



Nexa® DC1200



Logiciel Nexa® OSC

tème du Nexa® 1200 et du Nexa® DC1200. Les données de tous les composants peuvent être paramétrées et visualisées de manière centralisée.

Applications

- » Configurations de laboratoire pour évaluation d'une pile à combustible
- » Alimentation de secours et d'urgence
- » Petites applications mobiles
- » Hybridation batterie/pile à combustible

Vue d'ensemble des produits		
Article	Contenu	N° d'article
Nexa® 1200	Module de pile à combustible 1,2 kW Logiciel de surveillance et de contrôle Kit de démarrage	1911 ¹
Nexa® DC1200	Convertisseur CC/CC	24 V 1610 48 V 1611
Nexa® OSC	Logiciel Windows pour un contrôle global du système par ordinateur	1870
Fourniture d'hydrogène		
Kit de connexion H ₂ 200 bars	Pour une alimentation ou un remplissage directs des réservoirs d'hydrure métallique à partir de bouteilles d'air comprimé	631
Kit de connexion H ₂ 15 bars	Pour une alimentation à partir de 3 réservoirs d'hydrure métallique	1502
Accessoires		
Alimentation électrique de démarrage	Adaptateur CA pour alimentation du Nexa® 1200 durant le démarrage	1660
Jeu de batteries	Pour hybridation sur batterie avec Nexa® DC1200	24 V 1650 48 V 1651
Convertisseur CC / CA	Pour l'alimentation de charges CA	1620
Débitmètre pour H ₂	Pour mesurer la consommation d'hydrogène du Nexa® 1200	1730

¹ Uniquement disponible avec la fourniture d'hydrogène d'Heliocentris

Données techniques	
Système de pile à combustible	
Puissance nominale	1 200 W
Courant nominal	52 A
Tension nominale	24 V
Dimensions (l x p x h)	400 x 550 x 220 mm
Poids	22 kg
Convertisseur CC/CC	
Tension nominale	24/48 V
Tension de sortie	0-32/62 V
Tension d'entrée	16-50 V
Courant de sortie	max. 55/27 A
Puissance de sortie	max. 1 450 W
Dimensions (l x p x h)	320 x 170 x 80 mm
Poids	2,5 kg