



Caméra thermique PCE-TC 34N

Plage de -20 ... 300 °C avec une résolution de 320 x 240 pixels

Cette caméra thermique travaille avec une résolution de 320 x 240 pixels. La plage de température va de -20 à 300 °C. Afin de pouvoir mesurer avec précision sur différents types de surface, la caméra thermique permet de régler les degrés d'émissivité. Pendant une mesure, vous pouvez visualiser la température du point visé, ainsi que la localisation du point le plus chaud et le plus froid de la surface affichée à l'écran.

Pour une analyse plus précise de la température, la caméra thermique dispose de cinq palettes de couleur différentes : arc-en-ciel, fer, couleur froide, blanc-noir et noir-blanc. D'autre part, elle intègre une caméra photo permettant la superposition d'images. La superposition de l'image thermique sur l'image photo réelle se fait sur 5 niveaux de transparence de l'image thermique. La caméra thermique permet l'enregistrement d'images pendant une mesure. Les images sont sauvegardées dans la mémoire interne dont la capacité de 3 GB permet d'enregistrer quelques 20 000 images.

Vous pouvez charger la batterie de la caméra thermique via l'interface USB-C. En outre, vous pouvez transférer les images sauvegardées de la caméra thermique sur un ordinateur. Lorsque vous connectez la caméra thermique à un PC, celui-ci la reconnaît comme une mémoire externe. Cela permet de transférer les images quel que soit le système d'exploitation de l'ordinateur. Le format des images thermiques est *.jpg.

Grâce à son grand champ visuel de 35° x 26°, vous pouvez vous servir de cette caméra thermique pour des applications comme l'inspection du développement de chaleur dans les moteurs, pour des composants électroniques ou pour des analyses thermographiques de bâtiments ou des analyses de ponts thermiques.

- ✓ Résolution IR : 320 x 240 pixels
- ✓ Plage : -20 ... +300 °C
- ✓ Mémoire pour 20 000 images
- ✓ Palette de 5 couleurs
- ✓ Localisation du point le plus chaud et le plus froid
- ✓ Superposition des images
- ✓ Optionnel : Certificat d'étalonnage ISO

Spécifications techniques

| | |
|---------------------------------|---|
| Plage de mesure | -20 ... 300 °C |
| Résolution | 0,1 °C |
| Précision | ±2 % de la valeur ou ±2 °C la valeur supérieur s'applique |
| Résolution IR | 320 x 240 pixels |
| Image superposée | Réglable en 5 niveaux |
| Champ visuel (FOV) | 35° x 26° |
| Distance minimal | 0,15 m |
| Émissivité | 0,01 ... 1,00 |
| Fréquence image | 9 Hz |
| Longueur d'onde | 8 ... 14 µm |
| Mise au point | Fixe |
| Palettes de couleur | Arc-en-ciel / Fer / Couleur froide / Blanc-Noir / Noir-Blanc |
| Écran | TFT couleur de 3,5" |
| Langues menu | Allemand / Anglais / Chinois / Italien |
| Mémoire | 3 GB, environ 20 000 images |
| Format image | JPG |
| Interface | USB-C pour charger la batterie et transférer les données au PC |
| Arrêt automatique | OFF / 5 min / 20 min |
| Alimentation batterie | 3,7 V / 2600 mAh / Type 18650 |
| Alimentation adaptateur secteur | Input 100 ... 240 V AC, 50/60 Hz Output 5 V DC, 2 A |
| Autonomie batterie | 2 heures |
| Conditions opérationnelles | 0 ... +45 °C / <85 % H.r. sans condensation |
| Conditions de stockage | -20 ... +60 °C / <85 % H.r. sans condensation |
| Filetage pour trépied | 3/8" |
| Dimensions | 221 x 96 x 88 mm |
| Poids | 372 g |

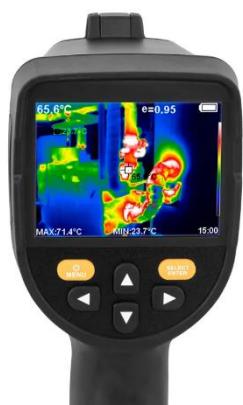
Contenu de livraison

| |
|---------------------------------|
| 1 x Caméra thermique PCE-TC 34N |
| 1 x Câble USB-C |
| 1 x Adaptateur secteur USB |
| 1 x Étui |
| 1 x Manuel d'utilisation |



Accessoires

| | |
|-----------|-----------------------------|
| CAL-TC | Certificat d'étalonnage ISO |
| PCE-MS 25 | Point de mesure autocollant |
| MINI-STAT | Mini trépied |
| STAT | Trépied |



Sous réserve de modifications